

箱根観光エリアマップ



箱根湖畔荘から ▶▶▶▶▶

- | | | | |
|------------|-------|------------------|-------|
| ●箱根神社 | 徒歩5分 | ●東名御殿場インター | 車で40分 |
| ●箱根観光船元箱根港 | 徒歩5分 | ●東名沼津インター | 車で50分 |
| ●大涌谷 | 車で20分 | ●小田原厚木道路小田原西インター | 車で40分 |
| ●箱根関所跡 | 車で10分 | ●箱根登山鉄道 箱根湯本駅 | 車で30分 |
| ●湿生花園 | 車で20分 | | |

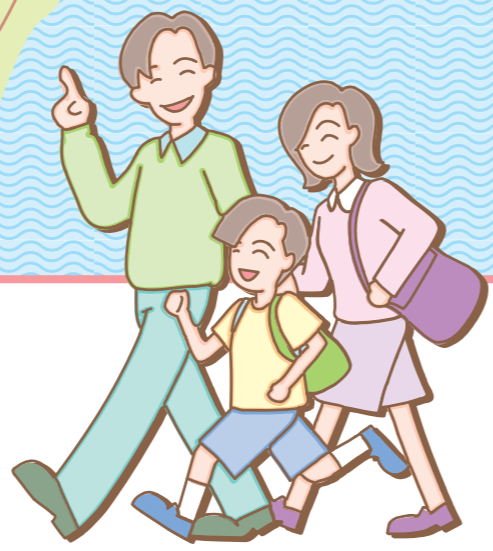
■お問い合わせは

芦ノ湖畔 御食事処 **箱根湖畔荘**

■受客センター

〒250-0522 神奈川県足柄下郡箱根町元箱根78
 TEL.0460-83-6541 FAX.0460-83-6543

URL <http://www.hakone-kohansou.co.jp/>



箱根の賑わいが、
舌つづみとともによみがえる。

箱根路ならではの味覚を目と舌で味わい
旅の思い出をひきたててくれる心温まる料理を
箱根湖畔荘でお楽しみください。



新メニュー!



1日限定30食 要予約前々日まで

天ぷらの野菜、小鉢、デザートは季節によって変わります。お肉は豚肉や鶏肉に変える事が出来ます。

牛すき焼きうどん鍋
4,950円より [4,500+450(消費税10%)円]



味、ボリュームとも大満足の当店一番人気のメニューです。当店自慢のわかさぎ、旬の素材を、揚げたての熱々をご賞味ください。

わかさぎの御前揚げ
3,000円より [2,728+272(消費税10%)円]



人気のメニューがリニューアルしました!ベジタリアンの方にもおすすめです。

ケンペルうどん鍋
1,760円より [1,600+160(消費税10%)円]



名物箱根竹はコマイ竹でもいいこの竹を切り出して生活をしていた人達はワッパ(木製の食物容器)めしをさげて山に入りました。

竹切りのわっぱめし御膳
2,000円より [1,819+181(消費税10%)円]



当店自慢のわかさぎをたっぷりご堪能頂ける定食です。揚げたてのわかさぎは柔らかく、サクサクした触感が大人気です。もちろん名物雲助汁付です。

わかさぎ定食御膳
2,000円より [1,819+181(消費税10%)円]



旬の野菜炒めと柔らかい豚肉、箱根名物わかさぎとボリュームたっぷりの定食です。もちろん名物雲助汁付です。

野菜炒めと豚肉の焼肉御膳
2,000円より [1,819+181(消費税10%)円]



ごま風味の特製ソースのわかさぎ、山菜、名物雲助汁等々山の幸・湖の幸を心ゆくまでどうぞ。

宿場御膳 梅酒+季節のフルーツ付
3,300円より [3,000+300(消費税10%)円]

単品メニュー

茶わん蒸し 500円 [455+45(消費税10%)円]
小椀そば・うどん 500円 [455+45(消費税10%)円]
サラダ 500円 [455+45(消費税10%)円]
その他各種取揃えております。

ご予算に応じて調整させていただきます。また精進料理、お子様ランチも承ります。

季節により料理内容が若干変更となります。

諸般の事情により料金に変更になる場合がございます。最新の情報はHPにてご確認下さい。
<http://www.hakone-kohansou.co.jp/>

